

ELENCO MATERIALI

CEMENTALITZU CEMENTIZO

CL.1 MARELLI
 CEMENTITZU FORTISSIMO UN 2506
 100kg di cemento + 100kg di sabbia C175
 CEMENTITZU FORTISSIMO UN 2506
 100kg di cemento + 100kg di sabbia C175

CL.2 MARELLI
 CEMENTITZU FORTISSIMO UN 2506
 100kg di cemento + 100kg di sabbia C175
 CEMENTITZU FORTISSIMO UN 2506
 100kg di cemento + 100kg di sabbia C175

CL.3 PER PLACATI - TRASSI - STILI - SOLAI
 CEMENTITZU FORTISSIMO UN 2506
 100kg di cemento + 100kg di sabbia C175
 CEMENTITZU FORTISSIMO UN 2506
 100kg di cemento + 100kg di sabbia C175

CL.4 PER PAVIMENTI
 CEMENTITZU FORTISSIMO UN 2506
 100kg di cemento + 100kg di sabbia C175
 CEMENTITZU FORTISSIMO UN 2506
 100kg di cemento + 100kg di sabbia C175

CL.5 PER PAVIMENTI
 CEMENTITZU FORTISSIMO UN 2506
 100kg di cemento + 100kg di sabbia C175
 CEMENTITZU FORTISSIMO UN 2506
 100kg di cemento + 100kg di sabbia C175

CL.6 PER PAVIMENTI
 CEMENTITZU FORTISSIMO UN 2506
 100kg di cemento + 100kg di sabbia C175
 CEMENTITZU FORTISSIMO UN 2506
 100kg di cemento + 100kg di sabbia C175

CL.7 PER PAVIMENTI
 CEMENTITZU FORTISSIMO UN 2506
 100kg di cemento + 100kg di sabbia C175
 CEMENTITZU FORTISSIMO UN 2506
 100kg di cemento + 100kg di sabbia C175

CL.8 PER PAVIMENTI
 CEMENTITZU FORTISSIMO UN 2506
 100kg di cemento + 100kg di sabbia C175
 CEMENTITZU FORTISSIMO UN 2506
 100kg di cemento + 100kg di sabbia C175

CL.9 PER PAVIMENTI
 CEMENTITZU FORTISSIMO UN 2506
 100kg di cemento + 100kg di sabbia C175
 CEMENTITZU FORTISSIMO UN 2506
 100kg di cemento + 100kg di sabbia C175

CL.10 PER PAVIMENTI
 CEMENTITZU FORTISSIMO UN 2506
 100kg di cemento + 100kg di sabbia C175
 CEMENTITZU FORTISSIMO UN 2506
 100kg di cemento + 100kg di sabbia C175

CL.11 PER PAVIMENTI
 CEMENTITZU FORTISSIMO UN 2506
 100kg di cemento + 100kg di sabbia C175
 CEMENTITZU FORTISSIMO UN 2506
 100kg di cemento + 100kg di sabbia C175

CL.12 PER PAVIMENTI
 CEMENTITZU FORTISSIMO UN 2506
 100kg di cemento + 100kg di sabbia C175
 CEMENTITZU FORTISSIMO UN 2506
 100kg di cemento + 100kg di sabbia C175

CL.13 PER PAVIMENTI
 CEMENTITZU FORTISSIMO UN 2506
 100kg di cemento + 100kg di sabbia C175
 CEMENTITZU FORTISSIMO UN 2506
 100kg di cemento + 100kg di sabbia C175

CL.14 PER PAVIMENTI
 CEMENTITZU FORTISSIMO UN 2506
 100kg di cemento + 100kg di sabbia C175
 CEMENTITZU FORTISSIMO UN 2506
 100kg di cemento + 100kg di sabbia C175

CL.15 PER PAVIMENTI
 CEMENTITZU FORTISSIMO UN 2506
 100kg di cemento + 100kg di sabbia C175
 CEMENTITZU FORTISSIMO UN 2506
 100kg di cemento + 100kg di sabbia C175

ACCIAIO PER C.A.

ACCIAIO IN ARRETRATO
 ACCIAIO IN ARRETRATO
 ACCIAIO IN ARRETRATO
 ACCIAIO IN ARRETRATO

ACCIAIO IN ARRETRATO
 ACCIAIO IN ARRETRATO
 ACCIAIO IN ARRETRATO
 ACCIAIO IN ARRETRATO

ACCIAIO IN ARRETRATO
 ACCIAIO IN ARRETRATO
 ACCIAIO IN ARRETRATO
 ACCIAIO IN ARRETRATO

ACCIAIO IN ARRETRATO
 ACCIAIO IN ARRETRATO
 ACCIAIO IN ARRETRATO
 ACCIAIO IN ARRETRATO

ACCIAIO IN ARRETRATO
 ACCIAIO IN ARRETRATO
 ACCIAIO IN ARRETRATO
 ACCIAIO IN ARRETRATO

ACCIAIO IN ARRETRATO
 ACCIAIO IN ARRETRATO
 ACCIAIO IN ARRETRATO
 ACCIAIO IN ARRETRATO

ACCIAIO IN ARRETRATO
 ACCIAIO IN ARRETRATO
 ACCIAIO IN ARRETRATO
 ACCIAIO IN ARRETRATO

ACCIAIO IN ARRETRATO
 ACCIAIO IN ARRETRATO
 ACCIAIO IN ARRETRATO
 ACCIAIO IN ARRETRATO

ACCIAIO IN ARRETRATO
 ACCIAIO IN ARRETRATO
 ACCIAIO IN ARRETRATO
 ACCIAIO IN ARRETRATO

ACCIAIO IN ARRETRATO
 ACCIAIO IN ARRETRATO
 ACCIAIO IN ARRETRATO
 ACCIAIO IN ARRETRATO

ACCIAIO IN ARRETRATO
 ACCIAIO IN ARRETRATO
 ACCIAIO IN ARRETRATO
 ACCIAIO IN ARRETRATO

ACCIAIO IN ARRETRATO
 ACCIAIO IN ARRETRATO
 ACCIAIO IN ARRETRATO
 ACCIAIO IN ARRETRATO

ACCIAIO IN ARRETRATO
 ACCIAIO IN ARRETRATO
 ACCIAIO IN ARRETRATO
 ACCIAIO IN ARRETRATO

ACCIAIO IN ARRETRATO
 ACCIAIO IN ARRETRATO
 ACCIAIO IN ARRETRATO
 ACCIAIO IN ARRETRATO

ACCIAIO IN ARRETRATO
 ACCIAIO IN ARRETRATO
 ACCIAIO IN ARRETRATO
 ACCIAIO IN ARRETRATO

NOTE E PRESCRIZIONI GENERALI

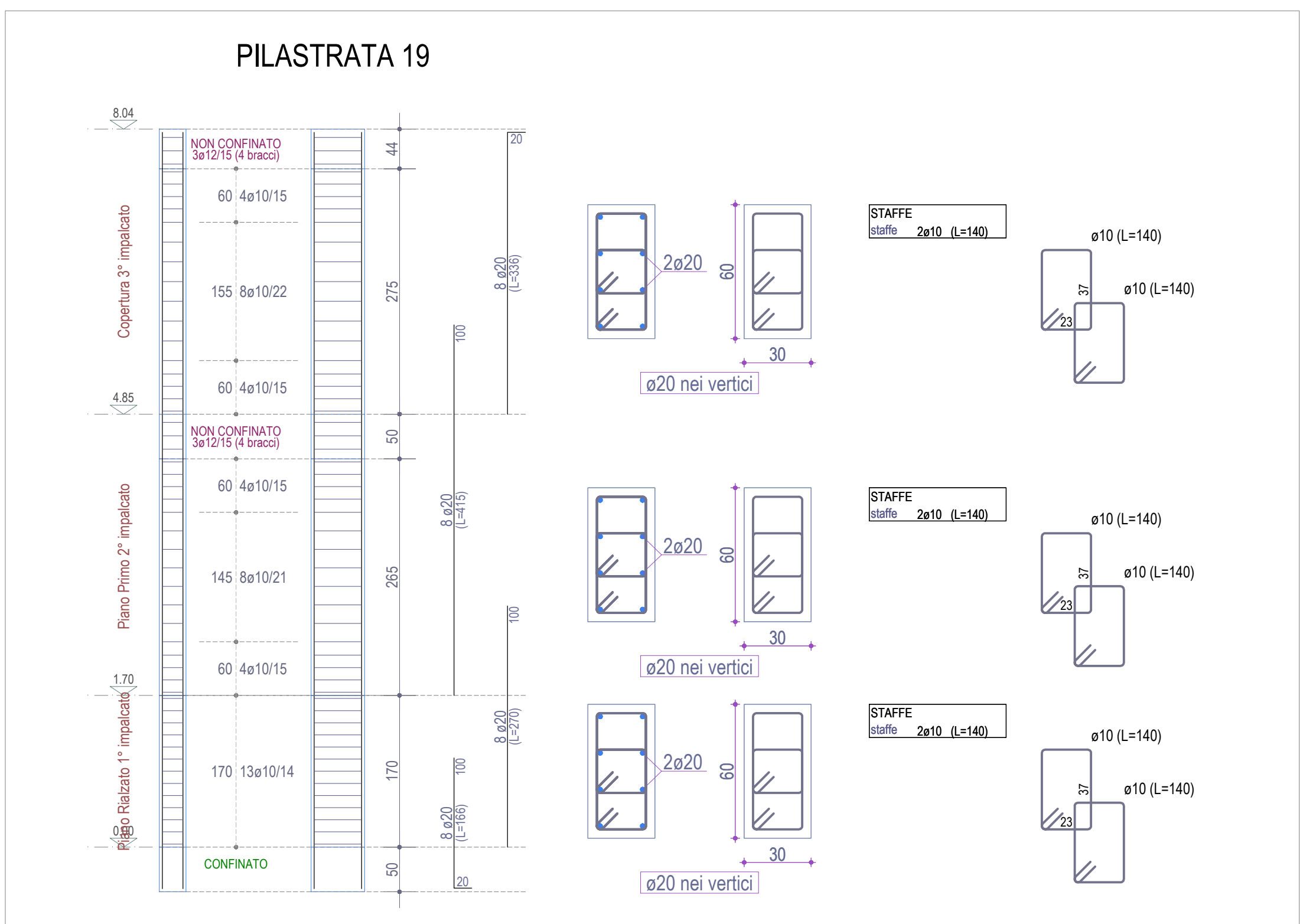
PRIMA DEL DESTACCO DELLE OPERE IN C.A. PRESENTI ELABORATO MAPPA IN OMOLOGO DI CONTROLLARE TUTTE LE QUOTE E LE MISURE NELLE IN QUESTO DISEGNO. EVENTUALI DIFFERENZE DEVONO ESSERE SEGNALATE AL DIRETTORE DEI LAVORI.

PRIMA DI TUTTI I TRASPARI PER LE OPERE IN C.A. PRESENTI, COPIATO CON LA PRESSIONE DI ULTERIZIARE CALCOLAZIONE DEI LAVORI. COPIATO CON LA PRESSIONE DI ULTERIZIARE CALCOLAZIONE DEI LAVORI. COPIATO CON LA PRESSIONE DI ULTERIZIARE CALCOLAZIONE DEI LAVORI.

PRIMA DI TUTTI I TRASPARI PER LE OPERE IN C.A. PRESENTI, COPIATO CON LA PRESSIONE DI ULTERIZIARE CALCOLAZIONE DEI LAVORI. COPIATO CON LA PRESSIONE DI ULTERIZIARE CALCOLAZIONE DEI LAVORI. COPIATO CON LA PRESSIONE DI ULTERIZIARE CALCOLAZIONE DEI LAVORI.

COPRIFERRO PER OPERE IN C.A. (SALVO DIVERSA INDICAZIONE NEI SINGOLI ELABORATI)
 COPRIFERRO PER OPERE IN C.A. (SALVO DIVERSA INDICAZIONE NEI SINGOLI ELABORATI)
 COPRIFERRO PER OPERE IN C.A. (SALVO DIVERSA INDICAZIONE NEI SINGOLI ELABORATI)

COPRIFERRO PER OPERE IN C.A. (S



			Finanziato dall'Unione europea NextGenerationEU
<h2 style="text-align: center;">Comune di PONTEGGIANO FAIANO</h2> <p style="text-align: center;">(Provincia di Salerno)</p>			
<p style="text-align: center;">INTERVENTO DENOMINATO "EX CAMINO REAL" IN VIA MAR MEDITERRANEO E VALORIZZAZIONE CON LA COSTRUZIONE DI UN CENTRO RIFUGIO PER DONNE VITTIME DI VIOLENZA. CUP: I56P22000210006</p> <p style="text-align: center;">Interventi mirati nel Piano Nazionale di Ripresa e Resilienza e nel Piano Nazionale Complementare Missione 5 (Inclusione Sociale) Componente 3 (Interventi speciali per la coesione sociale) Investimento 2 - Valorizzazione dei beni confiscati alle mafie finanziati dall'unione europea - NEXTGENERATIONEU</p>			
<h3 style="text-align: center;">PROGETTO DEFINITIVO-ESECUTIVO</h3>			
			
Elaborato:	<h3 style="text-align: center;">STRUTTURE PILASTRATE 2/2</h3>		
	Salerno febbraio 2025	Scala 1:50	
	Agg.	TAV.	
		PE	
		<h2 style="text-align: center;">STR 06</h2>	
PROGETTISTA Ing. Nigro BONARDIS	I.R.U.P. Arch. Giovanni LANDI		V. IL SINDACO Dott. Giuseppe LANZARA